

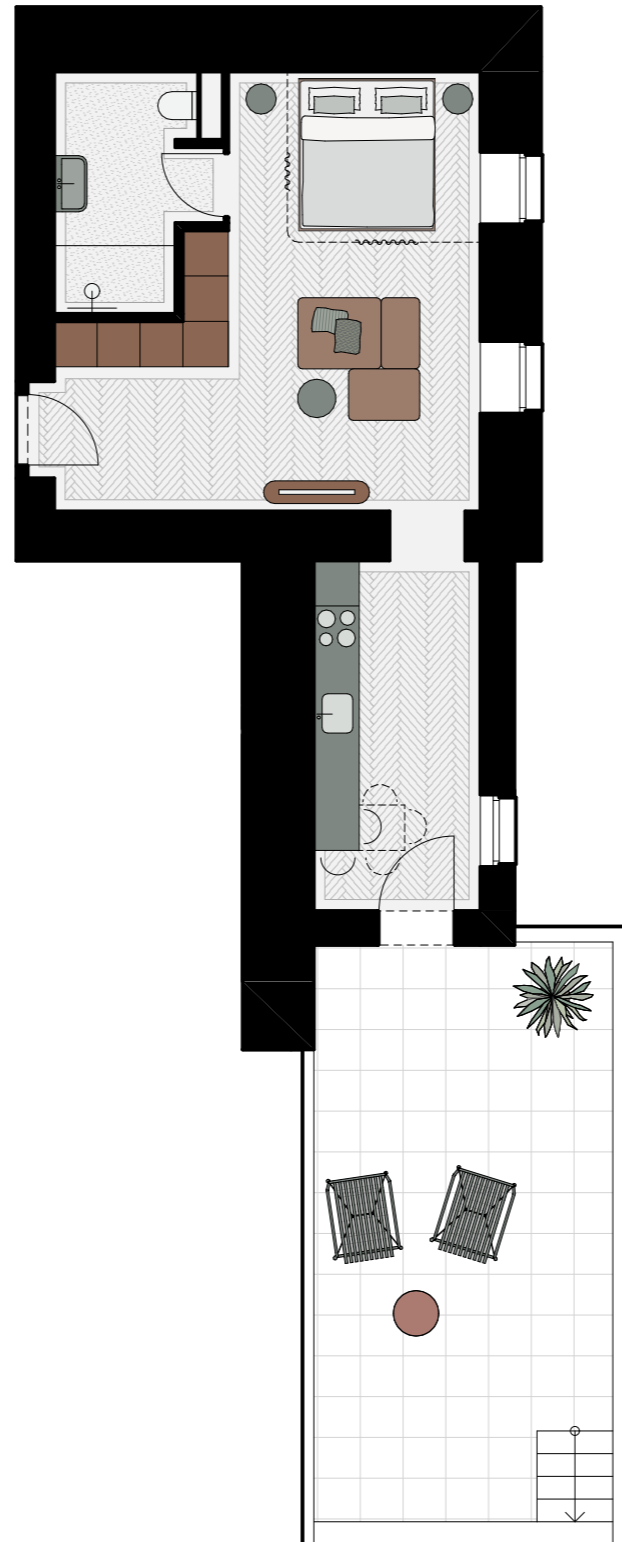
Dr.-Rudolf-Griß-Weg 2
8630 Mariazell

PETIT
**GRAND
MARIA
ZELL**

seit 1900 | 901 m ü.A.

**APARTMENT 4
GARTENGESCHOSS**

Wohnbereich	26,29 m ²
Küche	10,19 m ²
Bad	6,04 m ²
Wohnfläche	42,52 m ²
<hr/>	
Terrasse	28,95 m ²



www.petit-grand.at

Stand: 06.12.2023

Vorbehaltlich technischer und konstruktiver Änderungen. Im WC und Bad werden abgehängte Decken ausgeführt. In Nebenräumen werden nach Erfordernis abgehängte Decken bzw. Poterien ausgeführt. Hinsichtlich der Boden- und Wandbeläge, sowie der Elektro-, Sanitär und sonstigen Ausstattungen gilt ausschließlich die jeweils aktuelle Bau- und Ausstattungsbeschreibung; sonstige Einrichtungsgegenstände dienen nur der Veranschaulichung und werden nicht geliefert; unverbindliche Plankopie, Änderungen während der Bauausführung vorbehalten! Maßangaben sind nicht für die Bestellung von Einbaumöbel verwendbar! Naturmaße erforderlich! Alle Quadratmeterangaben sind nach Rohbaumaßen berechnet. Die dargestellten Sanitärgegenstände und Heizkörper sind als Symbol zu verstehen. Änderungen bezüglich Größe und Lage behalten wir uns vor.

Exklusivvertrieb

PIMENT

IMMOBILIEN &
INVESTMENT

Piment Immobilien & Investment GmbH
Dr. Karl Lueger Platz 5, 1010 Wien
+43 1 512 12 27 / office@piment.at